

Beschreibung und Gebrauchsanweisung für die Link Aufhängung

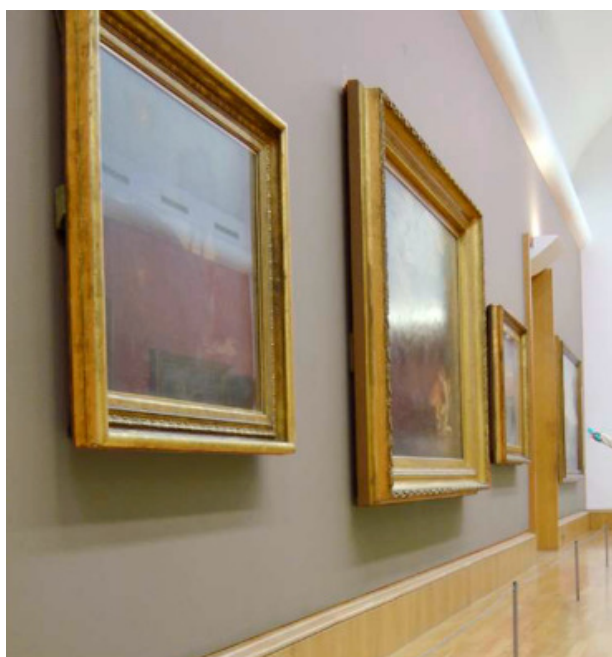
- Die Link Aufhängung wurde für die sichere Befestigung von Gemälden von 20 bis 100kg entwickelt; dies können große Goldrahmen oder verglaste Gemälde sein.
- Ein Satz ist für die Befestigung eines Gemäldes geeignet und besteht aus 4 Beschlägen und 2 Verbindungsstücken.

Diskret. Die Link Aufhängung wird hinter dem Gemälde angebracht ohne hervorzustehen.

Sicher. Die Link Aufhängung erfordert zwei sachkundige Personen, um das Gemälde zu entfernen.

Verstellbar. Die Link Aufhängung wurde entwickelt, um das Gemälde schnell und einfach auf die gewünschte Höhe zu verstellen. Außerdem vereinfacht es die Galeriegestaltung.

Zulassung. Die Link Aufhängung wurde von der Museum and Galleries Commission genehmigt und wird von anerkannten Institutionen verwendet; beispielsweise The Tate Gallery und der Royal Academy of Arts.



Montage:

- 1) Schrauben Sie zwei der Link Beschläge auf die Rückseite des gewählten Gemäldes in vertikaler Richtung; ca. 1/4 entlang des Seitenrahmens von oben gemessen. Die Beschläge sollten innerhalb der Kante liegen und schrauben Sie eine Halbrundkopfschraube oder Zylinderkopfschraube mit einem 3,5mm Durchmesser mittig in jeden Schlitz (damit Sie später noch justieren können). Messen Sie dann die Distanz von Mittelpunkt zu Mittelpunkt der jeweiligen Beschläge, das ist Distanz X.
- 2) Befestigen Sie die beiden anderen Link Beschläge an der Wandoberfläche im selben Abstand -Distanz X- wie die Beschläge am Gemälde. Verwenden Sie hier die Halbrundschrauben 3,5mm. Achten Sie bei der Dübelauswahl darauf, dass dieser für den Wandbaustoff geeignet ist. Sollte die Tragfähigkeit der Wandbefestigung nicht eindeutig sichergestellt sein, ist durch einen örtlichen Befestigungsmechaniker ein geeigneter Dübel mit entsprechender Schraube auszuwählen. Es ist unkritisch, wenn die Beschläge an der Wand etwas höher als am Gemälde angebracht sind - dies ist von der Tiefe des Falz vom Bilderrahmen abhängig.
- 3) Als nächstes müssen ein oder zwei Assistenten (dies ist von der Größe des Gemäldes abhängig) das Gemälde so in Position halten, dass die Beschläge am Gemälde und an der Wand gegenüberliegen, während ein anderer Mitarbeiter die Verbindungsstücke positioniert: Richten Sie beide Beschläge vertikal aus und rotieren Sie sie dann um 90°. Senken Sie das Gemälde langsam ab und sichern es bis die Befestigungen das Gewicht tragen. Schätzen Sie ab, ob das Gemälde gerade hängt - wenn nötig entfernen Sie es - lockern die Schrauben der Link Beschläge und justieren Sie es so bis es in der gewünschten Position ist, bevor Sie die Schrauben fixieren.

Die Link Aufhängung trägt Gemälde bis zu 100kg.